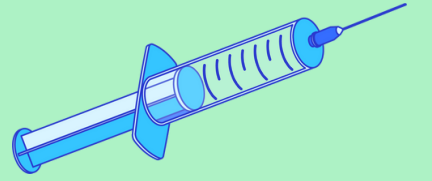




L'EPO



De quoi parle t-on?



L'EPO

- EPO = Érythropoïétine
- Hormone sécrétée naturellement par les reins.
- Cette hormone stimule l'érythropoïèse : mécanisme qui engendre la formation de globules rouges, responsables du transport de l'oxygène dans le sang vers les tissus et cellules du reste du corps.
- Utilisation médicale d'EPO de synthèse, sous surveillance médicale importante chez les patients souffrant d'anémie chronique due à une insuffisance rénale chronique, un cancer, une chimiothérapie ... Et utilisation chez les grands prématurés

Modes d'utilisation

- Voie injectable

Risques pour la santé

Effets à court et long terme

- Augmentation de la viscosité sanguine
- Hypertension artérielle
- Thromboses artérielles (phlébites, embolie pulmonaire)
- Infarctus du myocarde
- Arrêt cardiaque
- AVC
- Cancers
- Infections au point d'injection, hépatites, VIH

Effets recherchés par les sportifs

- Amélioration de l'endurance
- Diminution de la fatigue musculaire
- Amélioration de la récupération
- Effet anti vieillissement
- Effet amaigrissant

Que dit la loi?



Règlementation générale

- Substance médicamenteuse délivrée uniquement sur prescription médicale (ordonnance), en pharmacie

Règlementation anti dopage

- Catégorie S2.1- Érythropoïétines et agents affectant l'érythropoïèse - Substance interdite en permanence
- En cas de pathologies nécessitant un traitement par EPO : nécessité d'avoir une Autorisation d'Usage à des fins Thérapeutiques (AUT)
<https://sportifs.afld.fr/effectuer-une-demande-daut/>

Que risquez-vous?

- Achat sans ordonnance, achat avec ordonnance falsifiée ou trafic : poursuites judiciaires (amende, emprisonnement...)
- Sanctions disciplinaires en cas de contrôle antidopage positif : suspension jusqu'à 4 ans, sanctions financières, annulation des résultats...

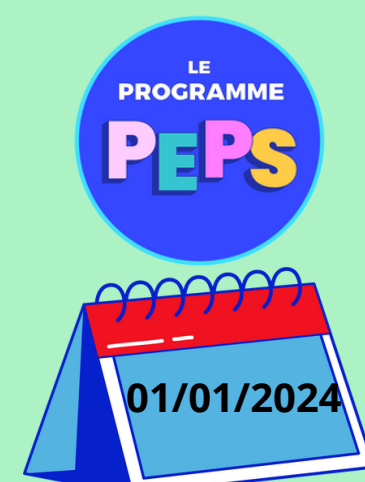


Je me sens concerné, je m'interroge,
je m'inquiète pour moi ou mon entourage:



Qui contacter?

- En parler avec un médecin, un pharmacien, son entraîneur, sa famille, ses proches...
- Contacter l'Antenne Médicale de prévention du Dopage la plus proche : <https://www.ampd.fr/carte.php>
- Se renseigner sur le site de l'Agence Française de Lutte contre le Dopage : <https://www.afld.fr/> et rechercher si un médicament contient une substance dopante : <https://medicaments.afld.fr/?search>



RÉGION ACADÉMIQUE
AUVERGNE-
RHÔNE-ALPES

Liberté
Égalité
Fraternité



L'EPO



De quoi parle t-on?



L'EPO

- EPO = Érythropoïétine
- Hormone sécrétée naturellement par les reins.
- Cette hormone stimule l'érythropoïèse : mécanisme qui engendre la formation de globules rouges, responsables du transport de l'oxygène dans le sang vers les tissus et cellules du reste du corps.
- Utilisation médicale d'EPO de synthèse, sous surveillance médicale importante chez les patients souffrant d'anémie chronique due à une insuffisance rénale chronique, un cancer, une chimiothérapie ... Et utilisation chez les grands prématurés

Modes d'utilisation

- Voie injectable

Risques pour la santé

Effets à court et long terme

- Augmentation de la viscosité sanguine
- Hypertension artérielle
- Thromboses artérielles (phlébites, embolie pulmonaire)
- Infarctus du myocarde
- Arrêt cardiaque
- AVC
- Cancers
- Infections au point d'injection, hépatites, VIH

Effets recherchés par les sportifs

- Amélioration de l'endurance
- Diminution de la fatigue musculaire
- Amélioration de la récupération
- Effet anti vieillissement
- Effet amaigrissant

Que dit la loi?



Règlementation générale

- Substance médicamenteuse délivrée uniquement sur prescription médicale (ordonnance), en pharmacie

Règlementation anti dopage

- Catégorie S2.1- Érythropoïétines et agents affectant l'érythropoïèse - Substance interdite en permanence
- En cas de pathologies nécessitant un traitement par EPO : nécessité d'avoir une Autorisation d'Usage à des fins Thérapeutiques (AUT)
<https://sportifs.afld.fr/effectuer-une-demande-daut/>

Que risquez-vous?

- Achat sans ordonnance, achat avec ordonnance falsifiée ou trafic : poursuites judiciaires (amende, emprisonnement...)
- Sanctions disciplinaires en cas de contrôle antidopage positif : suspension jusqu'à 4 ans, sanctions financières, annulation des résultats...



Je me sens concerné, je m'interroge, je m'inquiète pour moi ou mon entourage:



Qui contacter?

- En parler avec un médecin, un pharmacien, son entraîneur, sa famille, ses proches...
- Contacter l'Antenne Médicale de prévention du Dopage la plus proche : <https://www.ampd.fr/carte.php>
- Se renseigner sur le site de l'Agence Française de Lutte contre le Dopage : <https://www.afld.fr/> et rechercher si un médicament contient une substance dopante : <https://medicaments.afld.fr/?search>

